

SUJET ET REPONSES
4066- L2 COMPTABILITE ANALYTIQUE
2018

Session : Mai 2018

ENSEIGNANT : Mme MASSET

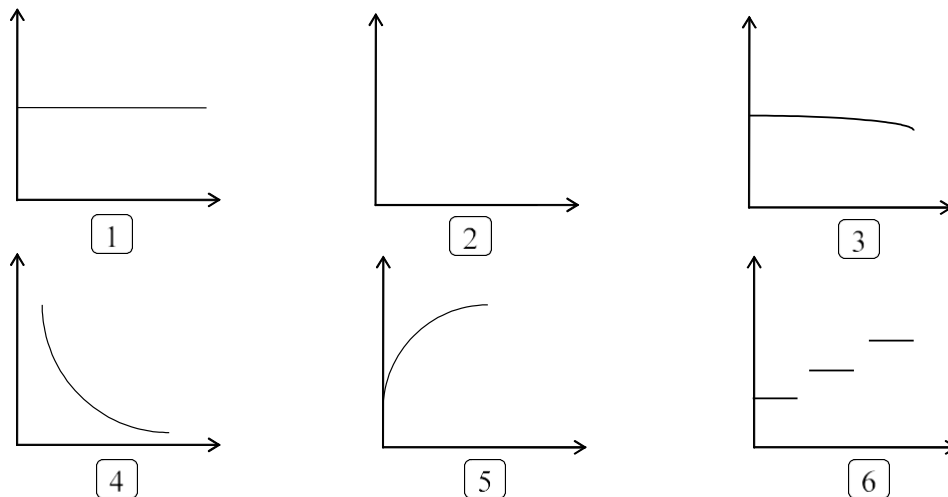
NUMERO code barre :

1. *La calculatrice est autorisée*
2. *Répondre sur le document*
3. *Ne pas utiliser de crayon papier*
4. *Réponses brèves*
5. *7 exercices*

REPONDRE SUR LE DOCUMENT ET LE GLISSER DANS UNE
FEUILLE OU VOUS AUREZ COLLER VOTRE CODE BARRE

N'oubliez pas reporter votre code barre sur le document
sujets-réponses

Exercice 1 : QUESTIONS A CHOIX MULTIPLE- Une seule réponse n'est possible. Entourer la bonne réponse-



En abscisse figurent systématiquement les quantités.

1. Quel graphe représente un coût variable *strictement proportionnel* lorsque l'axe des ordonnées représente le coût total ?
 - A. Graphe n° 1.
 - B. Graphe n° 2.
 - C. Graphe n° 4.
 - D. Graphe n° 5.

2. Quel graphe représente un coût fixe pour un niveau de production donné lorsque l'axe des ordonnées représente le coût total ?
 - A. Graphe n° 1.
 - B. Graphe n° 4.
 - C. Graphe n° 5.
 - D. Graphe n° 6.

3. Quel graphe représente un *coût variable* lorsque l'axe des ordonnées représente le coût unitaire ?
 - A. Graphe n° 2.
 - B. Graphe n° 3.
 - C. Graphe n° 4.
 - D. Graphe n° 5.

4. Quel graphe représente un coût fixe lorsque l'axe des ordonnées représente le coût unitaire ?
 - A. Graphe n° 1.
 - B. Graphe n° 3.
 - C. Graphe n° 4.
 - D. Graphe n° 5.

5. Quel graphe représente un coût variable *strictement proportionnel* lorsque l'axe des ordonnées représente le coût unitaire ?
 - A. Graphe n° 1.
 - B. Graphe n° 2.
 - C. Graphe n° 4.
 - D. Graphe n° 5.

Exercice 2 : SNCF- Mathias Vicherat-11 mai 2018

Pour reconquérir les voyageurs déçus par le rail ces dernières semaines, l'opérateur ferroviaire a décidé de passer à l'offensive en proposant des millions de billets à prix réduit. "Nous sommes dans une logique de continuité", a commenté le directeur général adjoint du groupe SNCF.

Ce dernier concède que "la SNCF aura moins de marges" mais si l'entreprise "vend plus de billets cela peut être intéressant commercialement", ajoute-t-il.

Par ailleurs, le directeur général adjoint du groupe SNCF a confirmé que le mouvement de grève des cheminots débuté en avril "coûte environ 20 millions d'euros par jour". "Il y a un coût que l'on subit et un coût voulu, incluant toutes les mesures commerciales à destination de nos clients", a détaillé le numéro deux de la SNCF.

1. Donnez la formule de la marge

2. Pourquoi la marge va-t-elle diminuée ?

3. Le résultat de la SNCF peut-il augmenter suite à cette opération de diminution des prix des billets ?

Exercice 3 : Peugeot 3 mai 2018 Michael Lohscheller : « **Le statu quo n'est pas une option chez Opel** »

A la tête d'Opel depuis juin 2017, Michael Lohscheller a lancé en novembre un plan pour redresser la marque, dans le rouge depuis 1999 et rachetée par PSA. -

On dit qu'Opel ne gagne pas d'argent sur les véhicules assemblés en Allemagne...

La différence de performance est assez importante entre les usines allemandes d'Opel et les usines françaises de PSA. C'est principalement lié à l'architecture et à la complexité de nos produits. Nous avons actuellement neuf différentes plateformes, ce qui entraîne des coûts bien plus élevés. Nous n'en aurons à terme plus que deux. La nouvelle Corsa que nous lancerons l'année prochaine a demandé par exemple beaucoup moins d'investissements que prévu. Et, bien sûr, nous discutons également du coût du travail.

Ce qui importe vraiment, c'est de jeter les bases solides d'un nouvel Opel. Nous ne voulons pas seulement atteindre le seuil de rentabilité mais enregistrer une **marge opérationnelle** de 6 % d'ici 2026. La performance est la meilleure protection pour l'avenir. Le statu quo n'est pas une option.

1-Quels sont les 2 problèmes majeurs chez OPEL ?

1-

2-

2 Donnez la formule de la marge opérationnelle

3 Définir la notion de seuil de rentabilité

4 Quelle est la conséquence pour Opel si le seuil de rentabilité n'est pas atteint ?

Exercice 4 : DECHETS

Une entreprise a produit 5 000 articles X et 2 000 kg de déchets. Le coût de production correspondant est de 150 000 €.

Les produits résiduels (déchets) sont réutilisables et vendus 4 € par kg.

Cependant, les charges de transport pour la récupération de ces déchets industriels représentent 10 % de leur prix de vente.

1°) Quelle est la valeur nette des déchets ou marge nette ?

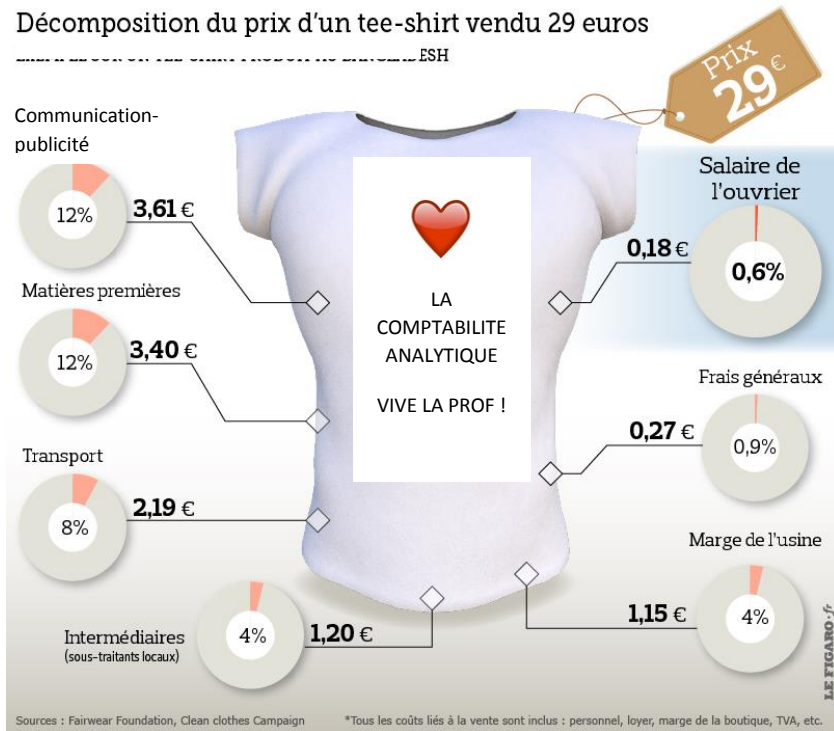
2°) Quel est le coût de production définitif des produits finis ?

3) Si cette entreprise pouvait réutiliser 80 % des déchets, quelle serait la valeur nette des déchets si les déchets avaient une valeur marchande de 3 € par kg et que les charges directes de traitement des déchets s'élevaient à 700 € ?

4°) Et quel serait le coût de production définitif des produits finis ?

Exercice 5 : Tee shirt

Décomposition du prix d'un tee-shirt vendu 29 euros



La moyenne du secteur du tee shirt est une marge de 40% du CA

Déterminez la marge du tee-shirt

Qu'en pensez-vous ?

La diminution du poste communication-pub serait-t-elle positive pour l'entreprise ?r

EXERCICE 6 : SA GLASSES

La SA GLASSES fabrique et vend des lunettes

1 –SITUATION ACTUELLES

	VARIABLES	FIXES
<i>RESINE</i>	25.65 €	
<i>AUTRES MATIERES ET FOURNITURES</i>	3.2 €	
<i>CHARGES DE FABRICATION</i>	10 €	
<i>CHARGES FIXES DE PRODUCTION</i>		9€
<i>DISTRIBUTION</i>	7.15€	
<i>FRAIS FINANCIERSE</i>		5€

L'usine a fabriqué et vendu 3500 paires de lunettes au prix de 80 € l'une au cours de l'exercice 2017. Son activité s'exerce sur 360 jours.

1/ Calculez le chiffre d'affaires.

2/ Quelle est l'équation de la marge sur coûts variables et l'équation du coût total en fonction des quantités vendues (X)

3/ Calculez la marge sur coût variable unitaire et totale.

4/ Calculez le résultat de l'année N.

5/ Expliquez pourquoi les charges fixes s'élèvent à 49000€.

6/ Calculez le seuil de rentabilité (ne pas retenir les chiffres après la virgule).

7/ Calculez le point mort.

8/ Calculez l'indice de sécurité

2 –PREVISIONS

Les charges modifiées pour 1 article sont les suivantes :

- Résine = 26.26 €
- Autres matières et fournitures = 3.26€
- Les charges fixes augmentent de 15 000€
- La fabrication et la vente devraient atteindre 4000 paires de lunettes.
- Tous les autres éléments sont inchangés

9/ Calculez la nouvelles marge sur cout variable unitaire

10/ Combien faudra-t-il vendre de lunettes pour réaliser un résultat de 80 000€ ?

Exercice 7 :

La Société PARISIEN fabrique deux types de tableaux, destinés aux établissements scolaires.

Ces tableaux se composent d'un plateau aluminium laqué et de supports en résine de synthèse.

En mai, l'activité de cette entreprise peut se résumer ainsi :

I - RÉPARTITION DES CHARGES INDIRECTES

Nature	Centre d'analyse			
	Aministration	Assemblage	Finition	Distribution.
Matières consommables		8 000	10 500	6 500
Charges externes		13 500	41 000	
Impôts et taxes		3 000	4 000	
Charges de personne I		50 000	70 000	10 000
Autres charges de gestion		2 000	3 000	
Dotations aux amortissements	30 000	6 000	50 000	15 000
	30 000	82 500	178 500	31 500

1. **Le centre d'analyse « Administration »** est réparti forfaitairement : 25 % à chacun des deux ateliers, 50 % à la « Distribution ».

2. **Les unités d'œuvre** fournies par les centres de production se répartissent ainsi :

Atelier 1 (étape 1 assemblage)

fabrication modèle A: 1 750 H/ Machine

fabrication modèle B : 2 000 H/Machine

Atelier 2(étape 2 finition)

fabrication modèle A: 1 550 H/Machine

fabrication modèle B : 3 100 H/ machine

3. **Le centre« Distribution»** est réparti au prorata des chiffres d'affaires réalisés.

II - AUTRES INFORMATIONS

1) *Stocks initiaux :*

- panneaux d'aluminium : 9 000 m² pour une valeur globale de 180 000 €,
- supports en résine : 18 000 m pour une valeur globale de 96 000 €,
- tableaux A : 1 000 unités pour une valeur globale 82 000 €,
- tableaux B : 4 000 unités pour une valeur globale 398 500 €.
- Stocks valorisés au CMUP

2) *Achats du mois :*

- panneaux d'aluminium : 21 000 m² pour un montant global de 410 000 €,
- supports en résine : 29 000 m pour un montant global de 140 000 €.

3) *Les frais de main-d'œuvre directe se décomposent ainsi :*

- approvisionnement des panneaux d'aluminium : 400 H à 41 €/ heure,
- approvisionnement des supports en résine : 400 H à 40 €/ heure
- fabrication tableaux modèle A: 2 500 H à 46 €/ heure
- fabrication tableaux modèle B : 5 500 H à 42 €/ heure .

4) *Production du mois :*

- 4 000 tableaux A,
- 4 500 tableaux B.

5) *Matières utilisées:*

	Panneaux	Supports
Dans la fabrication de A	12 000 m ²	16 000 m
Dans la fabrication de B	15 000 m ²	20 000 m

6) *Ventes du mois de mai*

- 3 500 tableaux A pour 750 000 €
- 6 300 tableaux B pour 912 500 €.

Objectifs : Calculer le coût de revient du tableau A et le résultat analytique

Ne pas arrondir garder 2 chiffres après la virgule

1 tableau des centres d'analyse : Déterminer nombre et coût de l'UO

	Centres d'analyse			
	Administration	Assemblage	Finition	Distribution
Matières consommables		8 000	10 500	6 500
Charges externes		13 500	41 000	
Impôts et taxes		3 000	4 000	
Charges de personnel		50 000	70 000	10 000
Autres charges de gestion		2 000	3 000	
Dotations aux amortissements	30 000	6 000	50 000	15 000
Total répartition primaire	30000	82 500	178 500	31 500
Répartition Administration	-30000	7500	7500	15000
Total répartition secondaire	0	90 000	186 000	46 500
Nature unité d'œuvre		Heure machine	Heure machine	Chiffre d'affaires
Nombre				
Coût unité d'œuvre				

2-Calculer le coût d'achat

Coût d'achat des panneaux d'aluminium				Coût d'achat des supports		
	Quantité	PU	Total	Quantité	PU	Total
Total						

3- Calculer les Comptes de stocks

Compte de stock de panneaux d'aluminium

	Qté	PU	Total		Qté	PU	Total
Total				Total			

Stock de support

	Qté	PU	Total		Qté	PU	Total
Total				Total			

4-Calculer le Coût de production

COÛT DE PRODUCTION A			
Eléments	Quantité	Pu	Total
Total			

5- Que faut-il calculer après le coût de production ?

Réponse :

Calculer

	Qté	PU	Total		Qté	PU	Total
Total				Total			

6-Que faut-il calculer après l'étape 5 ?

Réponse :

Calculer

	Quantité	PU	Total
Total			

7-Résultat analytique

	Quantité	PU	Total
Total			

8-La vente de tableau A est –elle rentable ?