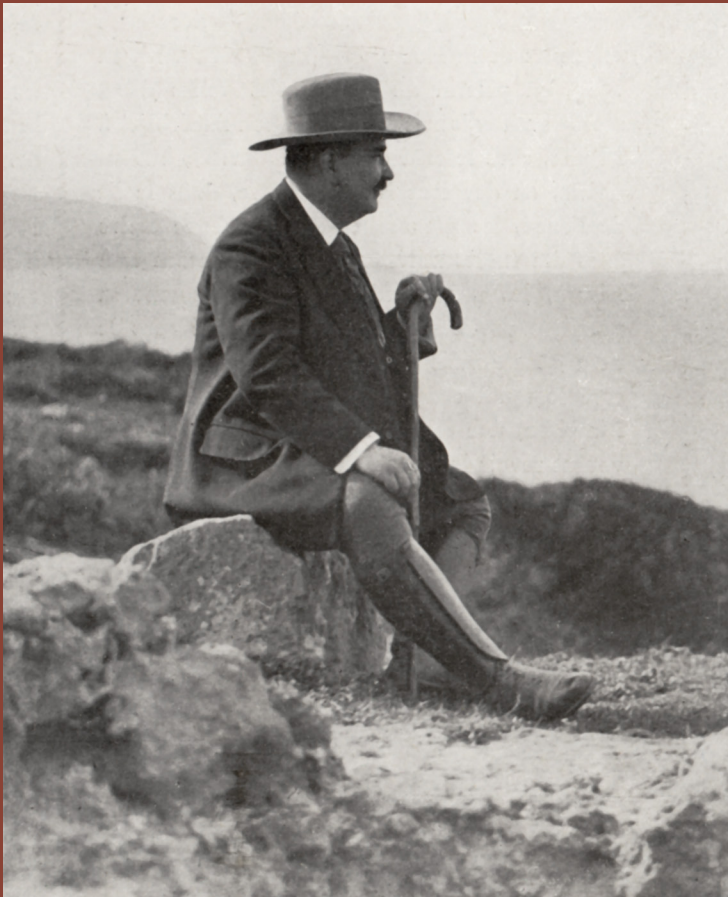


Le Cercle des amis de Louis Bertrand  
vous invite à participer à la journée d'étude

## Un écrivain français entre Europe et Afrique **Louis Bertrand (1866-1941)** Son œuvre. Ses engagements

Jeudi 9 décembre 2021



**Université Paris 2 - Panthéon Assas**  
12, place du Panthéon, Paris 5<sup>e</sup>

Pour toute information complémentaire :  
eric.georgin@u-paris2.fr - 0679936940

## Les intervenants

### **Olivier Dard**

professeur d'histoire contemporaine à Sorbonne université

### **Anne Dulphy**

professeur associé en histoire contemporaine à l'École polytechnique

### **France Frémeaux**

docteur en littérature comparée

### **Jacques Frémeaux**

professeur émérite d'histoire contemporaine à Sorbonne université

### **Éric Georgin**

professeur agrégé d'histoire à l'université Paris 2 – Panthéon Assas

### **Michel Grunewald**

professeur émérite des universités à l'université de Lorraine (Metz), germaniste spécialiste de civilisation allemande

### **Alain Lanavère**

ancien maître de conférences en Littérature française à la Sorbonne, agrégé des Lettres, docteur ès Lettres

### **Laure Meesemaeker**

maître de conférences de l'ICES (Institut catholique d'études supérieures), membre du CRICES, membre associé de l'équipe de recherche LIS (Université de Lorraine), agrégée des lettres, docteur ès Lettres (Sorbonne université)

Illustration de couverture : « M. Louis Bertrand, dans les ruines de la basilique de Sainte Salsa, à Tipasa, en avril 1914 », *Algeria*, août -sept. 1938. Illustration du programme : composition de Maurice Bouviolle pour la réédition, en 1921, du *Sang des races* aux éditions Georges Crès et Cie. Collection Éric Georgin.

## Journée d'étude

organisée par Éric Georgin, professeur agrégé d'histoire  
à l'université Paris 2 - Panthéon Assas

À partir de 10 heures, dans la salle des Conseils du centre Panthéon  
12, place du Panthéon, escalier M, 2<sup>e</sup> étage

10 h 00 Mot d'accueil de Maître Daniel Heck, président  
du Cercle des amis de Louis Bertrand

10 h 05 Introduction d'Éric Georgin

### Louis Bertrand : réévaluation et relectures d'une œuvre

Matinée sous la présidence d'Éric Georgin

10 h 15 Alain Lanavère, « Une thèse controversée : *La fin du classicisme et le retour à l'antique.* »

11 h 45 Laure Meesemaeker, « Flaubert l'Africain. Le Flaubert romancé de Louis Bertrand. »

11 h 15 Jacques et France Frémeaux, « Louis Bertrand et l'Algérianisme. »

11 h 45 Débat

12 h/14 h : Pause déjeuner

### Louis Bertrand : ses engagements

Après-midi sous la présidence d'Olivier Dard  
Professeur à Sorbonne université

14 h 15 Anne Dulphy, « D'Alger à Valence. Louis Bertrand, l'Algérie et l'Espagne. »

14 h 45 Éric Georgin, « Au-delà du nationalisme : les engagements politiques de Louis Bertrand. »

15 h 15 Michel Grunewald : « Louis Bertrand et l'Allemagne »

15 h 45 Débat

16 h 15 Synthèse et conclusions : Olivier Dard

À l'issue, cocktail dans l'appartement décanal  
offert par Maître Heck

